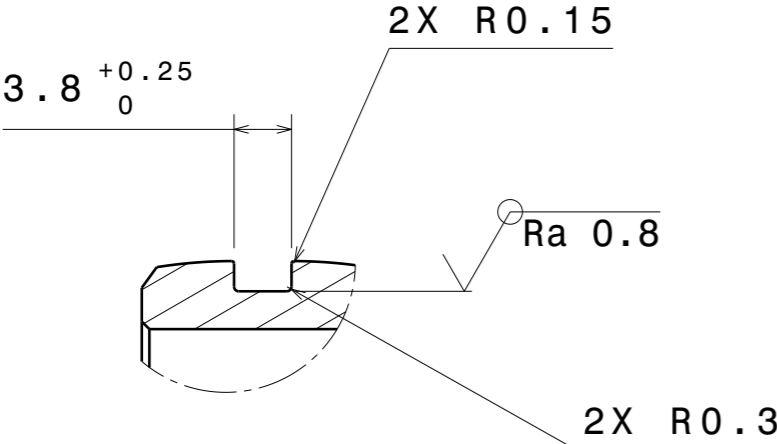


Détail B
Echelle : 2:1

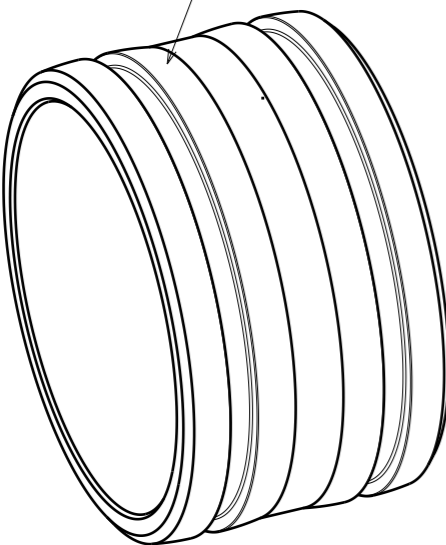


2 gorges identiques

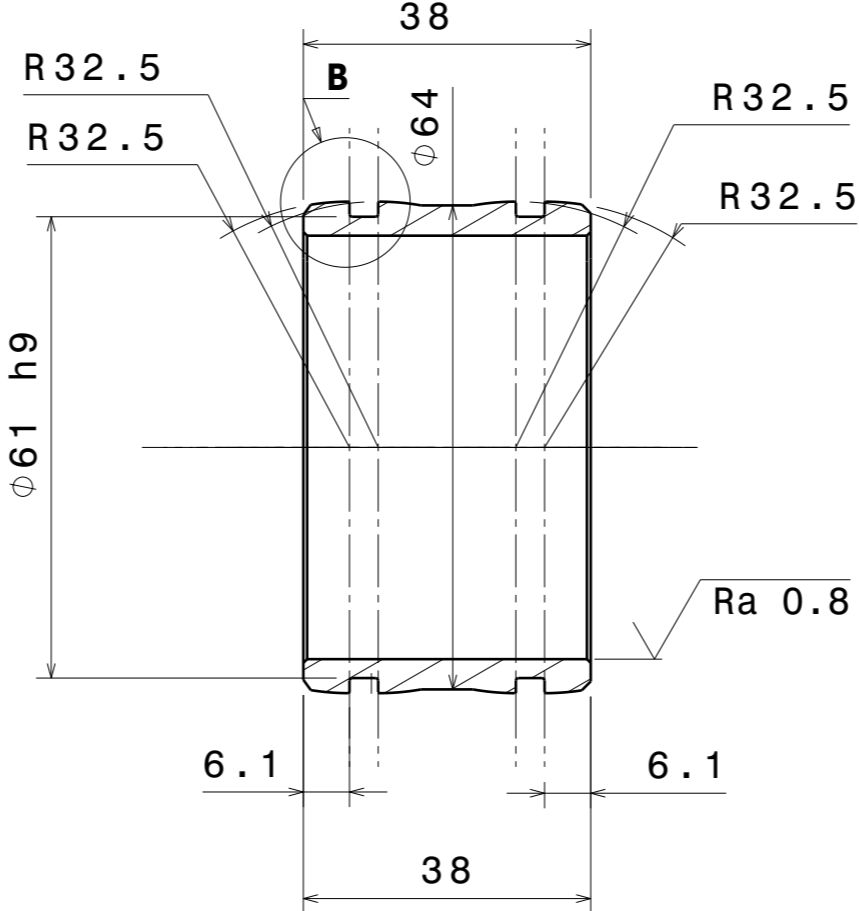
Joint-torique 2.62 x 58.42
Ref FRANCE JOINT ref 010.1A228

Vue isométrique

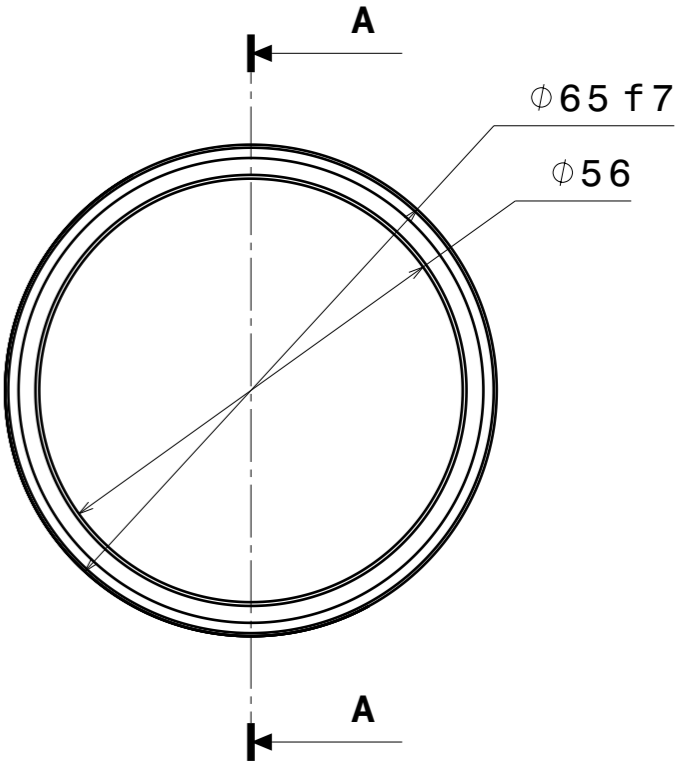
Graver le N° de la pièce



Coupe A-A





Vue de face



Pression de service : 84 bar
Pression d'epreuve : 121.5 bar

Bon pour fabrication

Nbre de pièces: 4	TOLERANCES GENERALES: LONGUEURS = ISO 2768-f ALESAGES = H11 ARBRES = h11
Matériau: AISI 316L	
Protection: -	
Traitement:	
Graver le N° du plan sur une partie non fonctionnelle de la pièce.	USINAGE GENERAL : Ra ^{1.6}  Casser les angles vifs: r= 0,2.

A	Création du document		04/11/24	BASMOREAU	NEVEU	LECONTE			
Ind	Modifications		Date	Dessiné par	Visa	Vérifié par	Visa	Approuvé par	Visa
SANS MENTION DE PROTECTION						Masse unitaire: 0.150 kg			
29 Avenue de la Division Leclerc 92320 CHATILLON TEL: (33) 01.46.73.40.40		<div>ONERA</div> <div>THE FRENCH AEROSPACE LAB</div>				Bureau d'Etudes DSIM-ICS FAX: (33) 01.46.73.41.44			
BEIR A S1MA DOUILLE DECOUPLAGE HP									
Ce plan, propriété de l'Onera ne peut être détenu, reproduit ou communiqué sans son autorisation.					S1MA.8.15027.1413				A
A3	ECH: 1/1		Maquette au: -/-				CAO/CAD: CATIA V5R18		Planche: 1/1

Fichier: -
Impression: -